

NOTICE DE MONTAGE

Kit de protection bois : VITO Compact



- 1/ Aménagez vous une zone de montage.
- 2/ Munissez-vous d'une visseuse & adaptez sa puissance de serrage.
- 3/ Regroupez la quincaillerie fournie : vis auto-perforantes, capuchons & embout Torx.
- 4/ Repérez les pièces constituant votre Kit, le « verso » doit être côté tôle.
- 5/ Procédez au montage de votre Kit **en vissant dans les trous pré-percés**.

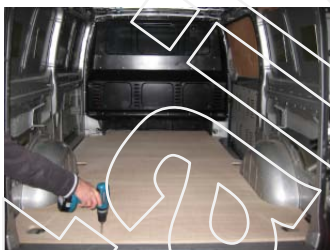
Attention ! : Cintrez les parties latérales, jusqu'à toucher la tôle (photos 3,4 & 5), puis vissez. Les vis 4x30, doivent servir, **exclusivement** à fixer les FDR (photos 7 & 8).

1



Placez & vissez le Plancher AV
6 vis 4x25

2



Placez & vissez le Plancher AR
6 vis 4x25

3



Placez & vissez le côté AR Gauche
9 vis 4x25

4



Placez & vissez le côté AV Gauche
7 vis 4x25

5



Placez et vissez le côté AR Droit
8 vis 4x25

6



Placez et vissez la porte latérale
Partie haute 4 vis 4x25

7



Placez et vissez le passage de roue
Gauche 4 vis 4x30

8



Placez et vissez le passage de roue
Droit 4 vis 4x30

9



Votre Kit Utilitaire est posé !

**NOTRE RESPONSABILITE NE SAURAIT ETRE ENGAGEE
SUITE AU NON-RESPECT DES INSTRUCTIONS CI-DESSUS**

Les photos de cette notice de montage sont la propriété de la société KIT UTILITAIRE.COM.
Toutes reproductions, mêmes partielles, sont interdites sauf avec notre autorisation contractuelle.

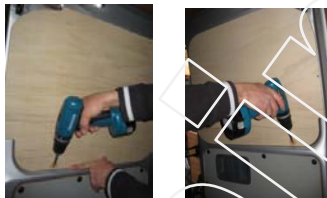
NOTICE DE MONTAGE

Options : VITO Compact

Capuchons de finition



Portes arrière



Arrêt de charges



Casiers



**NOTRE RESPONSABILITE NE SAURAIT ETRE ENGAGEE
SUITE AU NON-RESPECT DES INSTRUCTIONS CI-DESSUS**

Les photos de cette notice de montage sont la propriété de la société KIT UTILITAIRE.COM.
Toutes reproductions, mêmes partielles, sont interdites sauf avec notre autorisation contractuelle.